



Alles zum Thema
„Kinderhaus“
findest du hier:



stw-ma.de/kinderhaus

Kontakt

Adresse

Kinderhaus des Studierendenwerks Mannheim
N 6, 1
68161 Mannheim
Tel.: 0621 49072-570
E-Mail: kinderhaus@stw-ma.de

Anmeldung und Besichtigung des Kinderhauses

Bitte vereinbaren Sie dazu einen Termin – telefonisch oder via Email – mit der Kinderhausleitung.

Herausgeber

Studierendenwerk Mannheim AöR

Beitrag

Der Beitrag bezieht sich jeweils auf einen Monat; der August bleibt beitragsfrei. Das Mittagessen wird extra berechnet. Das Studierendenwerk Mannheim ist berechtigt, Beitragserhöhungen vorzunehmen. Die Höhe des privatrechtlichen Leistungsentgeltes wird im Rahmen des zu erstellenden Wirtschaftsplanes errechnet.

Studierende*

Ganztags: Krippe	245,00 €
Ganztags: > 3 Jahre	160,00 €
Verpflegung:	48,00 €

Stand: 1. August 2023

Andere

Ganztags: Krippe	350,00 €
Ganztags: > 3 Jahre	240,00 €
Verpflegung:	48,00 €

Stand: 1. August 2023

**Voraussetzung für den Beitrag für Studierende ist die Immatrikulation von beiden Sorgeberechtigten an einer der folgenden Hochschulen: Universität Mannheim, Hochschule Mannheim, Duale Hochschule Baden-Württemberg Mannheim, Popakademie Baden-Württemberg oder Staatliche Hochschule für Musik und Darstellende Kunst Mannheim.*

Der Geschwisterrabatt für jedes weitere beim Studierendenwerk betreute Kind beträgt 20 %.

Verpflegung

Das Frühstück bringen die Kinder selbst mit. Das Mittagessen wird täglich frisch in der Mensa des Studierendenwerks zubereitet. Mineralwasser mit und ohne Kohlensäure steht den Kindern permanent zur freien Verfügung und wird auch während der Mahlzeiten gereicht.

Unsere Kooperationen

Das Kinderhaus hat viele Kooperationen, die in die pädagogische Arbeit mit einfließen, diese bereichern und ergänzen.

Kooperation mit der Musikschule in Mannheim

Eine Fachkraft der Musikschule bietet SBS und MUKI an. Beides sind Förderprogramme, die den Kindergärten in Baden-Württemberg zur Verfügung stehen und bei uns angeboten werden. Kinder im Alter von 4 bis 6 Jahren können daran teilnehmen. Die Auswahl der Kinder wird durch die Erzieher:innen des Kinderhauses getroffen und richtet sich nach dem Förderbedarf, der sich aus der Einschulungsuntersuchung und den Beobachtungen der pädagogischen Fachkräfte ergibt.

Kooperationen mit den Grundschulen in Mannheim

Unsere Kooperation Kindergarten-Grundschule startet jährlich im September und endet im Frühsommer des Folgejahres. Wir können aufgrund der Lage des Kinderhauses mit der Johannes-Kepler-Grundschule oder der Mozartschule diese Kooperation eingehen. Dies hängt maßgeblich von der Anzahl der einzuschulenden Kinder im Kinderhaus und den möglichen Kapazitäten der Grundschule ab. An der Kooperation nehmen die Kinder teil, die sich im letzten Kindergartenjahr befinden.

Weitere Kooperationen:

- Kindertagesstätten
- Therapeutinnen (Logopädie, Ergotherapie, Psychotherapie etc.)
- Kinderarztpraxen
- Sozialpädiatrisches Zentrum, Heidelberg
- Frühförderstelle und sonderpädagogische Kindergärten und Schulen
- Kinderakademie Mannheim
- Stadtbücherei Mannheim
- Museen Mannheim
- Fachschulen für Sozialpädagogik
- Weiterführende Schulen (Realschulen, Gymnasien)

STUDIERN MIT KIND

Kinderhaus

Fördern, bilden, gemeinsam erleben -
im Krippen- und Kindergartenalter



 **YOUR PARTNER ON CAMPUS.**

stw-ma.de ·     · StudiPlus²® for iOS + Android


Studierendenwerk
Mannheim

Unser Kinderhaus

Das Betreuungsangebot des Kinderhauses in N 6,1 richtet sich vorrangig an die Kinder von Studierenden der Mannheimer Hochschulen, die in den Zuständigkeitsbereich des Studierendenwerks fallen: Universität Mannheim, Hochschule Mannheim, Duale Hochschule Baden-Württemberg Mannheim, Popakademie Baden-Württemberg sowie Staatliche Hochschule für Musik und Darstellende Kunst Mannheim. Darüber hinaus stehen Belegplätze für Kinder von Hochschulbeschäftigten zur Verfügung.

Die vom Studierendenwerk Mannheim in freier Trägerschaft betriebene Einrichtung bietet auf 600 qm Platz für Krippen- und altersgemischte Gruppen mit insgesamt 74 Plätzen für Kinder im Alter von 1 bis 6 Jahren. Hinzu kommt eine Freispielfläche mit Spielgeräten, Zahlenweg und einem Erzählplatz.



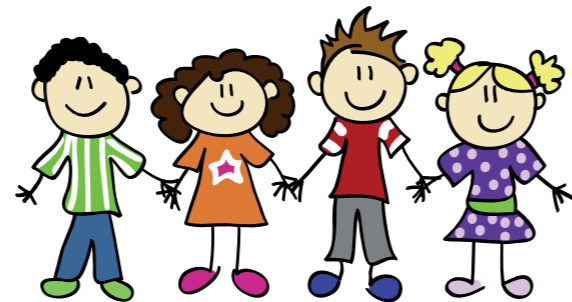
Alle Gruppenräume sind sehr ansprechend und nach den neuesten Kriterien zur ganzheitlichen Förderung ausgestattet. Im ersten Stock befindet sich eine kleine Turnhalle, in der sich die Kinder auf vielfältige Art und Weise bewegen dürfen. In der Lernwerkstatt bestehen viele Möglichkeiten, um sich mit der medialen Welt auseinanderzusetzen, spannende Experimente durchzuführen und Kleingruppenarbeit mit besonderen Themenschwerpunkten zu erleben.

Die Kinder erhalten täglich Raum, Zeit und allerhand Chancen, ihre Persönlichkeit zu entdecken und zu entwickeln. Anhand der verschiedenen Lernangebote, Spielmaterialien und Methoden wird es den Kindern ermöglicht, ihre eigenen Vorlieben und Stärken zu fordern und zu fördern.



nach: T. Irmischer Grundzüge der Motopädagogik, S. 14, AKP
Quelle: www.kleinesinne.de

Das Team des Kinderhauses gestaltet die pädagogische Arbeit nach dem Orientierungsplan des Landes Baden-Württemberg für Bildung und Erziehung in Kinderbetreuungseinrichtungen. In den verschiedenen Lernangeboten werden die Kinder ganzheitlich und mehrdimensional angesprochen. Die Pädagogik ist geprägt von der Wertschätzung dem Kind und seinen Fertig- und Fähigkeiten gegenüber. Dabei begleitet das fachkompetente Personal die individuellen Lernschritte und den persönlichen Entwicklungsweg der Kinder, unterstützt durch Reflexion im Team und mit den Eltern.



Unser pädagogisches Konzept

Die Konzeption des Kinderhauses wird regelmäßig evaluiert und aktualisiert. Im Fokus steht, die Kinder in ihrer Ich-, Sach- und Sozial-Kompetenz zu unterstützen. Dabei sollen Werte und Inhalte vermittelt werden, aus denen das Kind zunehmend seine Handlungskompetenz entwickelt, verfeinert und vertieft.

In den verschiedenen Sprach- und Musikgruppen sowie in der neu angebotenen Forschergruppe können die Kinder ihr Wissen einbringen und erweitern. Besonders positiv werden von Kindern und Eltern die regelmäßig stattfindenden Besuche in der Stadtbücherei und der wöchentliche Waldtag aufgenommen.

„Wenn man genügend spielt, solange man klein ist, trägt man Schätze mit sich herum, aus denen man später sein ganzes Leben lang schöpfen kann.“

– Astrid Lindgren –



Die pädagogischen Fachkräfte nehmen regelmäßig an verschiedenen Fortbildungen teil, die in der täglichen Arbeit Anwendung finden und wofür das Kinderhaus nach erfolgreicher Umsetzung eine weitere Zertifizierung erhalten wird. Bereits in der Vergangenheit wurden Auszeichnungen von der gemeinnützigen Stiftung „Haus der kleinen Forscher“, für die Projekte „Entenland“ und „Zahlenland“ sowie für das Klimaprojekt „Kleiner Daumen – große Wirkung“ verliehen.



„Am Ende deines Tages sollten deine Füße dreckig, dein Haar zerzaust und deine Augen leuchtend sein.“

– Autor unbekannt –